

A hand holding a smartphone, with the screen displaying a blue interface. The background is a bokeh of colorful lights in shades of blue, orange, and red. The text 'THORN LIGHTING' is at the top, and 'basicDIM WIRELESS' and 'GESTION D'ÉCLAIRAGE' are at the bottom.

**THORN**  
LIGHTING

**basicDIM**  
**WIRELESS**  
GESTION D'ÉCLAIRAGE

**IL N'YA PAS QUE «TOUT OU RIEN»:**

# **UNE LUMIÈRE PARFAITE POUR CHAQUE SITUATION. GRÂCE À LA RADIO FRÉQUENCE.**

## **C'EST UN JEU D'ENFANT**

basicDIM Wireless est notre système de gestion avec la technologie Casambi Bluetooth qui se compose de luminaires prêts à fonctionner sans fil et d'une application mobile.

Il est par ailleurs possible d'ajouter un interrupteur mural sans fil et/ou un capteur.

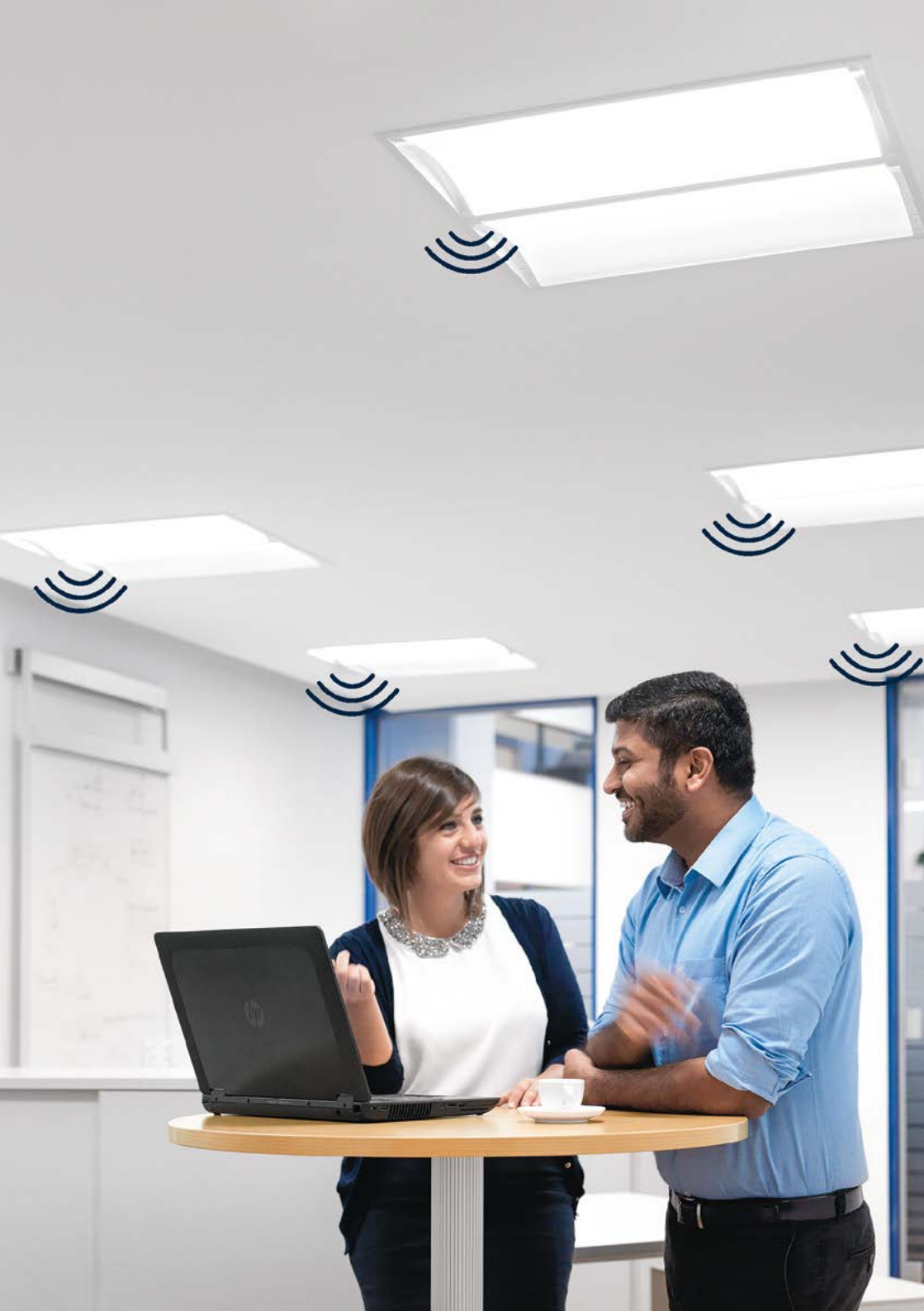
## **IL EST « LIGHT » ET MINCE**

La seule chose dont vous avez besoin, c'est d'alimenter votre éclairage.

Pas besoin de ligne de commande supplémentaire.

## **IL EST FLEXIBLE**

Que vous souhaitiez changer d'éclairage, installer des luminaires supplémentaires ou changer de lieu – basicDIM Wireless s'adapte en permanence à vos exigences.





**Le basicDIM sans fil convient parfaitement comme système de gestion de l'éclairage pour des applications spécifiques à des pièces et peut également être utilisé à l'échelle du bâtiment. Qu'il s'agisse d'un bureau individuel ou d'un bureau collectif, d'espaces d'accueil, de show-rooms ou d'espaces de santé.**

Et puisqu'il est basé sur la radio fréquence, vous pouvez aussi bien équiper une zone existante qu'une nouvelle zone. L'installation de basicDIM Wireless est facile et rapide. Vous pouvez éventuellement faire appel à notre équipe de technicien.

### **UN CONCEPT ABOUTI**

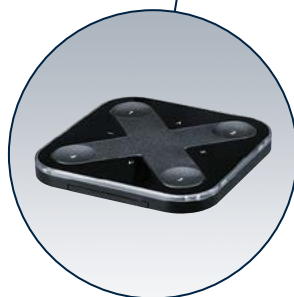
Simple ne signifie pas pauvre. basicDIM Wireless offre une gamme impressionnante de fonctions tout en étant facile à utiliser. Vous pouvez commander des luminaires individuels ou les grouper. Utilisez des scénarios d'éclairage prédéfinis, ou adaptez aisément l'éclairage manuellement ou automatiquement à vos humeurs et besoins.

# SEULEMENT QUELQUES ÉLÉMENTS ET PAS DE CÂBLES ENTRE EUX.

Luminaire basicDIM Wireless de Thorn



Application de gestion  
gratuite basicDIM Wireless  
pour iOS et Android



Interrupteur mural  
basicDIM Wireless



**basicDIM Wireless Repeater**  
pour augmenter la portée ou  
pour intégrer des interrupteurs  
muraux classiques existants



**Capteur basicDIM sans  
fil pour la présence et  
la lumière ambiante**



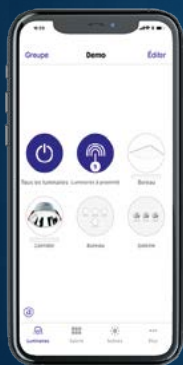
# RÉGLEZ LA TEMPÉRATURE DE COULEUR

ET TRANSFORMEZ VOTRE ESPACE

## TEMPÉRATURE DE COULEUR VARIABLE (VCT)

La technologie de température de couleur variable (VCT) utilise des LED de qualité supérieure pour régler la température de couleur d'une teinte chaude de 2700K à une teinte très froide de 6500K.

La T° de couleurs variable, VCT s'utilise de préférence avec notre application basicDIM Wireless ou via le système de gestion DALI DT8.



- 1 Chalice 150 / Chalice Pro 150
- 2 Equaline
- 3 Omega Pro 2



## LE CASAMBI READY basicDIM WIRELESS OFFRE LES POSSIBILITÉS SUIVANTES:

- Groupier les luminaires
- Visualisation de votre installation sur des photos
- Paramétrage et appel des scénarios
- Réglage du niveau de variation
- Gestion de la température de couleur
- Commande des luminaires à l'aide d'une minuterie, notamment en prenant en compte le lever et le coucher du soleil
- Adaptation de la température de couleur à l'horloge interne des utilisateurs
- Intégration d'un détecteur de présence et d'un capteur de lumière du jour (capteur combiné)
- Gestion du réseau et de la sécurité facilitées



Installez l'application **4remoteBT** gratuitement. L'application est fournie par Tridonic, membre du groupe Zumtobel.



# LES DÉTAILS POUR LES AMATEURS DE TECHNOLOGIE

CASAMBI

La solution basicDIM Wireless est basée sur le Casambi Bluetooth Low Energy. Il s'agit d'une technologie sans fil de pointe utilisée dans tous les smartphones modernes, les tablettes et les montres connectées. basicDIM Wireless offre ainsi une technologie radio éprouvée et orientée vers l'avenir avec une faible consommation d'énergie. La technologie basicDIM Wireless repose sur un réseau MESH. Ainsi, la fonctionnalité du système est partagée par tous les nœuds ce qui permet d'obtenir une très grande stabilité. Cela permet également des mises à jour du firmware via le réseau. Le moindre changement peut ainsi être apporté facilement et en direct.

L'application de commande basicDIM Wireless est l'une des interfaces disponibles d'une solution basicDIM Wireless, tout comme l'outil de commande ou l'accès à distance. L'application basicDIM Wireless fonctionne avec les appareils iOS et Android, tout comme les smartphones traditionnels, les tablettes ou les montres connectées. L'application est disponible en téléchargement gratuit pour chaque utilisateur final. Elle a été créée par des experts afin que n'importe qui, quelle que soit sa formation technique, puisse l'utiliser sans problème. basicDIM Wireless offre un large éventail de possibilités d'interaction. L'application pour smartphones et tablettes est l'interface utilisateur la plus avancée. Mais il est bien évidemment aussi possible d'intégrer des boutons-poussoirs muraux classiques.

## RESTRICTIONS ET LIMITATIONS

4 m

Distance maximale entre les luminaires

15 m

Distance maximale entre les luminaires et les appareils mobiles

127

Nombre maximum de nœuds dans un réseau

∞

Nombre maximal de réseaux : illimité

### QU'EST-CE QU'UN NŒUD ?

Les lumières, les commutateurs, les répéteurs et les capteurs comptent chacun comme des nœuds individuels.

L'application est compatible avec les appareils suivants : iPhone 4S ou plus récent, iPad 3 ou plus récent ainsi que Android 4.4 KitKat ou plus récent avec Bluetooth 4.0. Veuillez noter que les plafonds métalliques, les cloisons et les boîtes d'encastrement en béton coulé ne sont pas autorisés. Il faut éviter les murs et cloisons entre les luminaires d'un réseau.

# NOS LUMINAIRES basicDIM WIRELESS



**IQ Wave suspendu**



**IQ Wave plafonnier**



**IQ Wave encastré**



**Omega Pro 2 encastré**  
disponible avec VCT  
(T° de couleurs variable)



**Katona**



**Glacier II LED**



**Chalice / Chalice Pro**  
disponible avec VCT  
(T° de couleurs variable)



**Equaline**  
bientôt disponible avec VCT  
(T° de couleurs variable)

Pour plus de détails sur les luminaires, consultez  
[thornlighting.fr](http://thornlighting.fr)

# RESTONS EN CONTACT

[thornlighting.be/contact](https://thornlighting.be/contact) [thornlighting.ch/contact](https://thornlighting.ch/contact) [thornlighting.fr/contact](https://thornlighting.fr/contact)

**WE  
MAKE  
LIGHT  
WORK**

10/2020